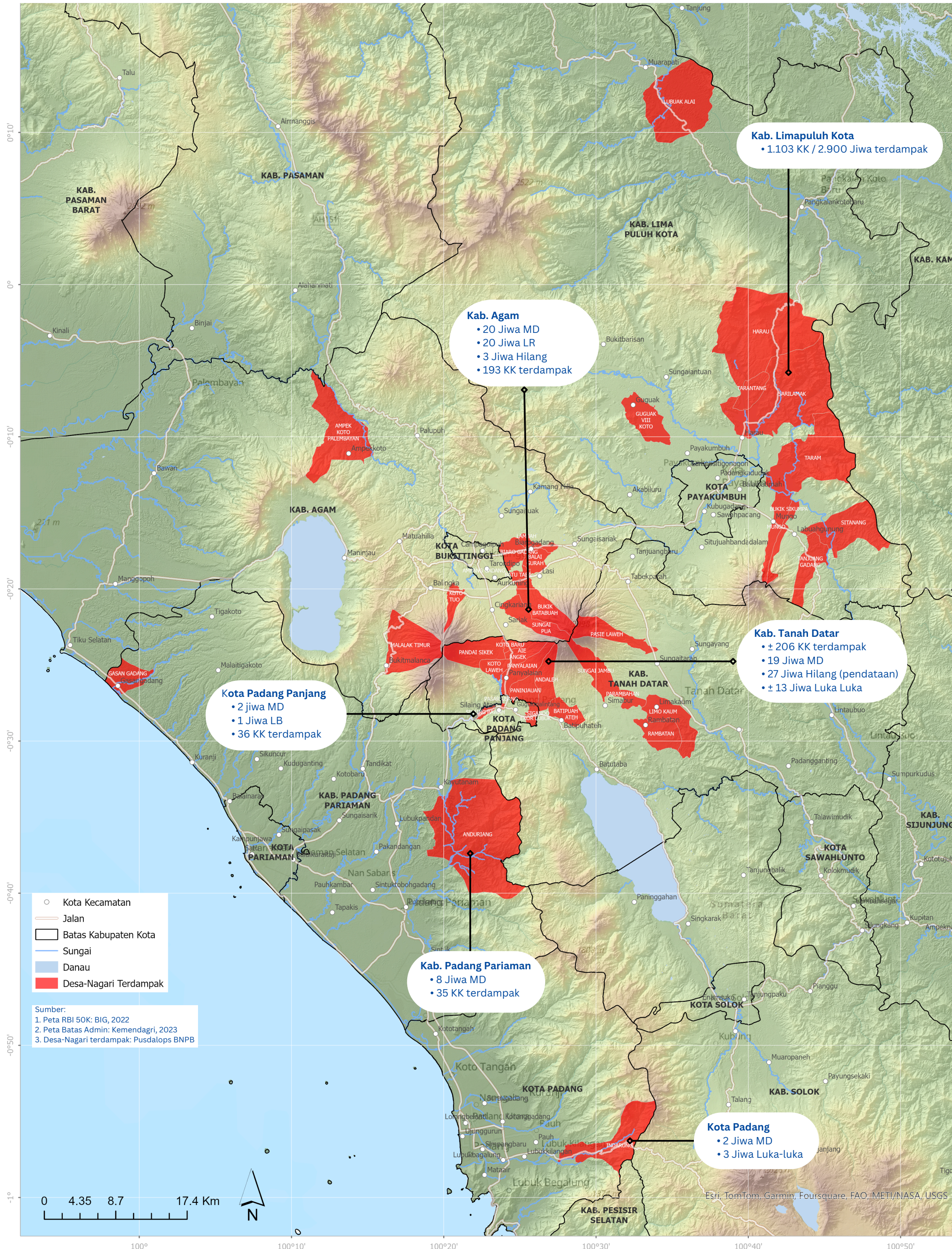




Desa-Nagari Terdampak Bencana Banjir Bandang di Prov. Sumatera Barat

Update: 14 Mei 2024

BNPB



Kab. Limapuluh Kota
 • 1.103 KK / 2.900 Jiwa terdampak

Kab. Agam
 • 20 Jiwa MD
 • 20 Jiwa LR
 • 3 Jiwa Hilang
 • 193 KK terdampak

Kota Padang Panjang
 • 2 jiwa MD
 • 1 Jiwa LB
 • 36 KK terdampak

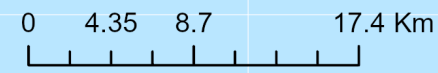
Kab. Tanah Datar
 • ± 206 KK terdampak
 • 19 Jiwa MD
 • 27 Jiwa Hilang (pendataan)
 • ± 13 Jiwa Luka Luka

Kab. Padang Pariaman
 • 8 Jiwa MD
 • 35 KK terdampak

Kota Padang
 • 2 Jiwa MD
 • 3 Jiwa Luka-luka

- Kota Kecamatan
- Jalan
- ▭ Batas Kabupaten Kota
- Sungai
- Danau
- Desa-Nagari Terdampak

Sumber:
 1. Peta RBI 50K: BIG, 2022
 2. Peta Batas Admin: Kemendagri, 2023
 3. Desa-Nagari terdampak: Pusdalops BNPB



Esri, TomTom, Garmin, Foursquare, FAO, METI/NASA, USGS